

[Registrati](#) [Entra](#)


Direttore responsabile Luigi Longo

Questo portale giornalistico è dedicato a Luigi Mamone

[HOME](#) [CALABRIA](#) [CRONACA](#) [SPORT](#) [ITALIA](#) [MONDO](#) [POLITICA](#) [INTERESSI](#) [BLOG](#) [CERCA](#)
 Messaggio promozionale

Per la tua pubblicità su Approdo Calabria, chiama allo 0966611303 oppure 3403827450 - Costi vantaggiosi per tutte le esigenze



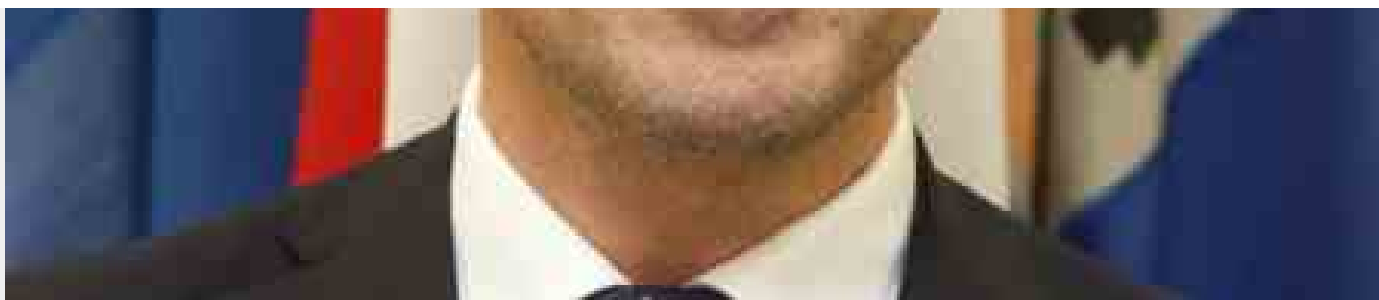
**ECCELLENZA, GUSTO
E TRADIZIONE**

CALABRIA

Alecci, votata mozione per inserimento Lea, della "Vulvodinia", "Neuropatia del Pudendo" e "Fibromialgia"

In questi ultimi mesi avevo ricevuto numerose segnalazioni di disagi da parte di Associazioni e pazienti calabresi affette da queste patologie e ho voluto portare all'attenzione del Consiglio questa importante problematica





Ringrazio tutti i membri del Consiglio Regionale della Calabria per aver approvato all'unanimità la mia mozione relativa all'inserimento della "Vulvodinia", della "Neuropatia del Pudendo" e della "Fibromialgia" nell'elenco regionale delle malattie croniche e invalidanti riconosciute nei Livelli Essenziali di Assistenza (LEA). In questi ultimi mesi avevo ricevuto numerose segnalazioni di disagi da parte di Associazioni e pazienti calabresi affette da queste patologie e ho voluto portare all'attenzione del Consiglio questa importante problematica. Si tratta di malattie subdole, difficili da diagnosticare, che possono avere forti ricadute dal punto di vista non solo fisico e psicologico, ma anche economico. La Vulvodinia e la Neuropatia del Pudendo colpiscono le donne di tutte le età causando forti dolori nella zona dei genitali e del basso ventre. La Fibromialgia presenta dolori muscolari diffusi e colpisce anche tantissimi uomini. Nelle forme più gravi chi ne soffre ha grandi difficoltà nel lavorare, studiare o svolgere le normali attività quotidiane. I centri più attrezzati per le cure sono presenti in prevalenza nelle regioni del Nord Italia e i pazienti sono spesso obbligati a farsi curare fuori regione, con conseguenti ritardi nella diagnosi e costi elevati per le terapie necessarie. Con l'approvazione della mozione, come detto, la Regione Calabria si dovrà attivare per colmare questo divario impegnandosi innanzitutto ad inserire queste patologie nel proprio elenco delle malattie croniche e invalidanti riconosciute nei Livelli Essenziali di Assistenza (LEA) e sostenere all'interno della conferenza Stato-Regioni e in Commissione Nazionale per l'aggiornamento LEA tale riconoscimento anche da parte del SSN. Inoltre, ho chiesto che la Regione si attivi nel programmare da oggi in avanti una corretta formazione al personale medico, individuare presidi sanitari pubblici da specializzare nella cura di queste patologie, promuovere scambi di buone-prassi con presidi ospedalieri specializzati in altre regioni e campagne di prevenzione volte alla sensibilizzazione dei cittadini sulla natura di queste patologie. Secondo recenti studi sono oltre 100.000 i calabresi affetti da queste patologie. Mi auguro che adesso la Calabria sappia cogliere questa sfida e soprattutto vincerla.

 Tweet

 Salva

L'AFFONDO



di **Luigi Longo**

- Speciale l'affondo, Fabio Scionti: "Ecco la Taurianova, Stasera alle ore 19 parla"
- Furto centrale a biomasse e Op

LA LANTERNA DI DIOGENE



di **Giuseppe Larosa**

- Dove eravamo rimasti a Taurianova? Che Stamattina l'ultimo Consiglio Comunale
- Taurianova "Gentile", "Se tu dai una"

LO SPORTELLINO DEI DIRITTI



di **Giovanni D'agata**

- COVID-19: stop al carcere per il Covid, rifiuta di indossare la mascherina:
- Aumentano gli atti vandalici in Italia,

SPARO A ZERO



di **Giovanni Cardona**

- Giuseppe Tiberio CONDELLO (1904- don Giovambattista SBAGLIA (1828-
- Le garanzie perdute



ApprodoCalabria.it

Direttore responsabile Luigi Longo.

Direttore editoriale Antonio Marziale.

Via Sila, 8 - 89029 Taurianova (RC)

Tel. 0966.611303 - Cell. 340.382.7450

Email: redazione@approdocalabria.it

[Change privacy settings](#)