

[Home](#) [Cittadini e Imprese](#) **Bonus fiere: ecco di cosa si tratta**

Bonus fiere: ecco di cosa si tratta

lentepubblica.it • 12 Agosto 2022



È stato pubblicato il decreto attuativo che prevede il **Bonus fiere**, un contributo destinato a chi partecipa alle manifestazioni fieristiche. Ecco di cosa si tratta.

Bonus fiere: con la pubblicazione del decreto attuativo, istituito dall'[art. 25-bis del DL Aiuti](#), è stato costituito il **Bonus Fiere**, per la promozione del Made in Italy.

La misura, per la quale sono stati messi a disposizione **34 milioni di euro**, è stata annunciata dal [Ministero dello Sviluppo Economico](#).

Come detto dal **Ministro Giorgetti**:

“Le fiere sono la vetrina delle nostre aziende, luoghi dove l'ingegno del made in Italy trova la sua collocazione ideale all'interno di spazi, che puntano a favorire l'incontro tra gli espositori e i visitatori provenienti da tutto il mondo. Il buono fiere va proprio in questa direzione, per contribuire sia alla promozione che alla valorizzazione delle eccellenze del sistema produttivo nazionale e sia alla ripresa del mondo fieristico, un settore particolarmente colpito durante l'[emergenza Covid](#), ma anche dalle conseguenze del conflitto in Ucraina”.

Ma vediamo di cosa si tratta.

Indice dei contenuti

1. Cos'è il Bonus fiere
2. Come funziona il Bonus Fiere
3. Quali sono i requisiti
4. Come fare domanda per il Bonus Fiere

NEWSLETTER

Iscriviti gratuitamente alla nostra NewsLetter

Liste*

Seleziona o deseleziona le liste di interesse

- Cittadini
- Commercialisti
- Enti Locali, PA
- Imprese PA

Accetto la [Privacy Policy](#)

Iscrivimi

Cos'è il Bonus fiere

Il **Bonus Fiere** consiste in un contributo a fondo perduto, del **valore massimo di 10mila euro**, pari al **50% delle spese sostenute** dalle imprese che partecipano ad una o più manifestazioni fieristiche.

Le fiere dovranno avere luogo nel periodo compreso **tra il 16 luglio e il 31 dicembre 2022**. Occorre specificare, inoltre, che le fiere dovranno essere presenti sul **calendario fieristico** approvato dalla Conferenza delle Regioni e Province autonome.

Come funziona il Bonus Fiere

Il contributo verrà erogato solo una volta e sarà valido **fino al 30 novembre 2022**. Entro questa data, i beneficiari potranno richiedere il rimborso spese, per la loro partecipazioni a fiere e manifestazioni.



Nel rimborso, sono comprese le **seguenti spese**:

- Affitto allestimenti;
- Attività promozionali;
- Trasporto;
- Noleggio impianti;
- Personale di supporto;
- Pulizia dello spazio espositivo;
- Noleggio di eventuali impianti audio-visivi, attrezzature e strumentazioni varie;
- Impiego di hostess, steward e interpreti a supporto del personale aziendale;
- Servizi di catering per la fornitura di buffet all'interno dello spazio espositivo.

Quali sono i requisiti

Per poter richiedere il Bonus, occorrerà essere in possesso dei **seguenti requisiti**:

- Avere sede operativa in Italia ed essere iscritti al Registro delle imprese e della camera di commercio, industria, artigianato e agricoltura, territorialmente competente;
- Avere l'autorizzazione a partecipare ad una o più manifestazioni fieristiche internazionali, presenti sul calendario;
- Non essere sottoposti a procedura concorsuale e non trovarsi in stato di fallimento, liquidazione (anche volontaria), di amministrazione controllata, di concordato preventivo o in qualsiasi altra situazione equivalente;
- Non aver ricevuto altri contributi pubblici per la partecipazione agli stessi eventi;
- Aver sostenuto spese e investimenti, per la partecipazione ad una o più manifestazioni fieristiche.

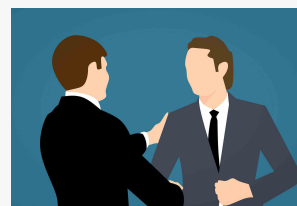
Come fare domanda per il Bonus Fiere

Le domande potranno essere inviate, esclusivamente in via telematica, sul sito www.mise.gov.it, dalle ore 10 del 7 settembre 2022. Da questa data, saranno fatte le verifiche sul reale possesso dei requisiti e delle autorizzazioni, in attesa del **click-day**, che sarà il **9 settembre**, quando si potrà richiedere il bonus.

È importante specificare che i contributi verranno erogati in ordine cronologico di presentazione delle domande, fino ad esaurimento risorse.



Notizie più lette



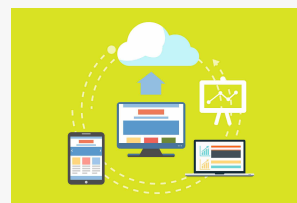
Il nuovo CCNL Funzioni locali: un approfondimento

Vediamo un approfondimento sul nuovo CCNL Funzioni Locali del Dottor Simone Chiarelli, tramite un video commento. Nuovo CCNL Funzioni Locali:...



Niente proroga allo smart working: ecco le novità dal 1° settembre

È terminata la proroga del lavoro agile per i lavoratori fragili e con figli under 14: quali saranno le novità...



PNRR: istruzioni per caricamento delle Schede progetto

Disponibile la Circolare PNRR 82_M5C2 con le istruzioni operative per l'accesso alla Piattaforma di caricamento delle Schede progetto. Il...

Article Rating



Fonte: articolo di redazione lentepubblica.it

 Subscribe ▼

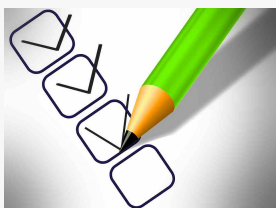
Connect with



0 COMMENTI



Continua a leggere...



DL Aiuti convertito in legge: la nota Rateizzazione cartelle esattoriali di lettura per gli Enti locali

La nota di lettura curata da ANCI e IFEL evidenzia le norme di interesse per gli Enti locali concernenti il...



DL Aiuti: il commento dell'UPI su fondi Province e Città Metropolitane

La novità è stata introdotta con un recente correttivo al DL Aiuti: rateizzazione cartelle esattoriali applicata anche per debiti separati....



DL Aiuti: il commento dell'UPI su fondi Province e Città Metropolitane

DL Aiuti, de Pascale dell'UPI commenta "Insufficienti i fondi a Province e Città metropolitane. 20 milioni a fronte di 210..."



Informativa

Noi e terze parti selezionate utilizziamo cookie o tecnologie simili per finalità tecniche e, con il tuo consenso, anche per "interazioni e funzionalità semplici", "miglioramento dell'esperienza", "misurazione" e "targeting e pubblicità" come specificato nella [cookie policy](#). Il rifiuto del consenso può rendere non disponibili le relative funzioni. Per quanto riguarda la pubblicità, noi e terze parti selezionate, potremmo utilizzare dati di geolocalizzazione precisi e l'identificazione attraverso la scansione del dispositivo, al