

altarimini.it
Il portale d'informazione di Rimini e Provincia

RIMINI REVISIONI

Centro di Revisioni Auto e Moto

HOME ATTUALITÀ CRONACA EVENTI SPORT TURISMO ALTRO

Cerca

Mangiare bene Golosità Sport e Tempo libero Look Salute e benessere Vacanza Auto e Moto Stile e Casa Romagna Notte Servizi e Altro

Museo d'arte moderna di Rimini, presto l'inaugurazione, arrivano un milione e 500mila euro per il completamento

Il sindaco Gnassi: "Sarà un tassello strategico della nuova rete museale di Rimini"

Rimini | 07:37 - 07 Agosto 2020

AÀ AÀ Attualità



Come sarà il Museo di Arte Moderna di Rimini.

Avrebbe dovuto aprire a metà marzo, ma è stato bloccato dal Coronavirus. Ora, per il PART (acronimo di Palazzi dell'Arte), il nuovo Museo di arte moderna e contemporanea di Rimini, l'inaugurazione è programmata per l'autunno ma, soprattutto, sono in arrivo nuove, importanti risorse: un milione e 500mila euro.

Si tratta del finanziamento del Piano strategico Grandi Progetti Culturali del Mibact (Ministero per i Beni e le Attività culturali e per il Turismo), articolato nel triennio 2020-21-22. Le risorse per Rimini fanno parte dell'annualità 2020, seconda fase (circa 10 milioni complessivi): erano all'ordine del giorno, oggi, della Conferenza unificata e hanno ricevuto il via libera dalla Conferenza delle Regioni. Il finanziamento sarà operativo non appena verrà formalizzato dal ministro e pubblicato in Gazzetta Ufficiale.

"Un ottimo risultato, perché andrà a coprire parte delle spese per il completamento e l'arricchimento di questo nuovo, bellissimo museo che aumenterà ancora di più l'attrattività di Rimini- commenta il **presidente della Regione Emilia-Romagna, Stefano Bonaccini**-. Certo, il mare e il turismo balneare sono risorse importantissime, ma decidere di ampliare l'offerta, con nuove proposte e percorsi destinati a chi decide di trascorrere in Riviera le proprie vacanze, non può che essere una scelta vincente".

Il nuovo museo è in un prestigioso spazio espositivo ricavato all'interno dei più antichi edifici medievali del centro storico, il duecentesco Palazzo dell'Arengo e il trecentesco Palazzo del Podestà, nell'ambito di un progetto condiviso con la Fondazione San

Patignano. Si tratta di una consistente collezione d'arte, con opere di Mario Airò, Van

Ci teniamo alla tua Privacy

PIANETAORO
COMPRO e VENDO
ORO & ARGENTO
DAI NUOVO VALORE
al tuo Oro e Argento

RIMINI
Via Marecchiese, 157
Via Flaminia Conca, 9/A

RICCIONE
Via Emilia, 81
NUOVA APERTURA

329 7467581 - www.pianetaoro.it

Madame Corinne Boutique



Stile, moda e ricerca continua delle ultime tendenze: sono queste le caratteristiche di Madame Corinne, negozio di San Mauro Pascoli che...



Piazza M. Tini, 11 - 47891 Dogana - RSM
Tel. 0549 908616 - Fax 0519 877057
info@oro.sm - www.oro.sm

TAXI - autoservizi
Marcello
Marcello Alessandrini
335 1244296

Stagione 2019/20
Rete dei Teatri della
Valmarecchia



Chia, Enzo Cucchi e molti altri artisti.

La
per
e d
arti

Noi e i nostri partner usiamo tecnologie (es. cookies) e raccogliamo informazioni per personalizzare contenuti e pubblicità, fornire funzioni social e analizzare il traffico. Scorrendo questa pagina o cliccando su un suo elemento ne acconsenti l'utilizzo.

... storico della città, ora in fase di riqualificazione e valorizzazione. L'obiettivo è far sì che il Part diventi parte integrante del sistema dei Musei di Rimini, integrandosi nello spazio museale condiviso con il Museo Fellini.

"È un'ottima notizia- dichiara il sindaco di Rimini, Andrea Gnassi- ed è il riconoscimento del valore straordinario di un museo inedito nel panorama internazionale. Un museo dove arte e sociale diventano tutt'uno, grazie all'accordo tra Comune di Rimini e Fondazione San Patrignano. È un tassello strategico della nuova rete museale di Rimini che, nello stesso spazio urbano, vede dialogare insieme l'arte moderna del Part, il museo dedicato a Federico Fellini e alla sua universalità, il teatro verdiano, il castello malatestiano e la piazza sull'acqua dominata dal Ponte di Tiberio. Ringrazio il presidente Bonaccini e la Regione- conclude Gnassi- per quello che è un investimento lungimirante per Rimini, per l'Emilia-Romagna e per tutto il Paese".



AA AÀ

ARTICOLI
CORRELATI

Riapre il
Museo degli
Sguardi di...
06:50 - 23 Ott

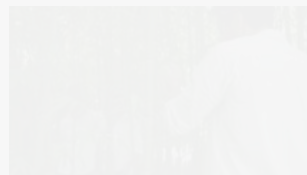
ATTUALITÀ



Lockdown ognuno a suo modo: parte il concorso dedicato alle associazioni



Rimini, pesanti tasse su edicole: Gioenzo Renzi contro l'Amministrazione comunale



Azienda offre 30mila euro per la coltivazione del Bambù gigante

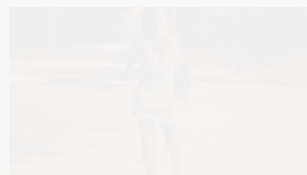
CRONACA



VIDEO Scontro frontale tra due Bmw a Igea Marina, un ferito grave



Rimini: due magrebini sorpresi a bivaccare nell'asilo con la refurtiva di un furto



Rimini, controlli notturni su spiaggia e lungomare contro prostituzione e degrado

Contatti | Segnala una Notizia | Segnalazioni via Whatsapp: 347 8809485 | Pubblicità sul Portale | Pubblicità | News Audio

Altarimini.it tel. 0541/920153 Fax 0541/043028 Email info@altarimini.it Privacy Policy P. IVA 01094630411
Tutti i diritti sono riservati. Altarimini.it è un marchio registrato di Altarimini.it. © 2010-2020 Altarimini.it

Partner Ufficiale
TITANKAI



Prosegui e accetta

Maggiori informazioni

Zoo Garden

CALICI
SANTARCANGELO
107 - 1 AGOSTO 2020

Banner disponibile
Per informazioni
clicca qui

Ascolta la Radio in streaming

Clicca qui

Altarimini Rimini
27.402 "Mi piace"

Mi piace

Di' che ti piace prima di tutti i tuoi amici