

[Chi Siamo](#)
[Contatti](#)
[Primo Piano - Smyte Comunicazione](#)
[Aziende Amiche Contatti](#)
[Privacy Policy](#)

[RIETI Life TV](#)
[TERNI Life](#)



[Home](#)
[Tutte le notizie](#)
[Cronaca](#)
[Politica](#)
[Cultura](#)
[Sport](#)
[Meteo](#)
[Aziende Amiche](#)
[Roma Life](#)
[Terni Life](#)
[Rieti Life TV](#)

[Podcast](#)



Giornata Nazionale del Sollievo. Domani avvio delle celebrazioni alle 11:30 all'Hospice della Asl di Rieti

SPIDER-FIVE-113389565



Servizi di Media Monitoring

[LINK ALL'ARTICOLO](#)

Il presente documento e' ad uso esclusivo del committente.

in Cronaca ⌚ Oggi 17:49



Domenica 30 maggio 2021, si celebrerà la XX Giornata Nazionale del Sollievo. La Asl di Rieti, da sempre in prima linea nel promuovere e testimoniare la cultura del sollievo dalla sofferenza fisica e morale in favore di tutti coloro che soffrono e che stanno ultimando il loro percorso vitale, non potendo giovare di cure destinate alla guarigione, ha deciso di avviare le celebrazioni domani, venerdì 27 maggio alle ore 11:30 presso l'Hospice di Rieti, alla presenza della Direzione Aziendale, degli operatori sanitari, dei pazienti e dei loro familiari, con un evento che vedrà la partecipazione del Vescovo di Rieti Domenico Pompili. Celebrazioni che proseguiranno, nei prossimi giorni, attraverso iniziative di informazione e sensibilizzazione sul tema, con il coinvolgimento di operatori e servizi aziendali.

Una Giornata che non vuol essere “una giornata” e solo per chi è sofferente e malato, ma una ricorrenza che si propone di risvegliare, in tutti e in modo duraturo, la sensibilità verso ciò che è concretamente possibile fare per portare sollievo a chi è nella prova del dolore; una sensibilità oggi più che mai sopita dalla fretta, talvolta da impreparazione e paura a confrontarsi in modo maturo, empatico, solidale e propositivo con la sofferenza e con il dolore. Una Giornata dunque, anche con un intento educativo, che coinvolge tutti, non solo chi per professione si prende cura delle persone sofferenti; infatti il sollievo può essere “portato” da chiunque anche con un gesto amorevole, con il dono della propria attenzione, attraverso il prendersi cura e la vicinanza alla persona sofferente.

Considerato il particolare momento che stiamo vivendo, la celebrazione della XX Giornata del sollievo dalla sofferenza, risulta particolarmente significativo per l'impegno profuso da tutti gli operatori sanitari

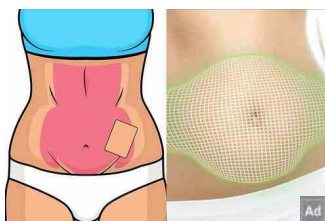
del nostro Servizio Sanitario Locale, quale testimonianza della vicinanza alla persona sofferente, in questo anno di pandemia da SARS CoV-2, la cui centralità e dignità sono cardini della “cultura del sollievo”.

La Giornata del Sollievo, che si tiene ogni anno anche in attuazione di quanto richiamato dalla direttiva del Presidente del Consiglio dei Ministri del 24 maggio 2001, è promossa dal Ministero della Salute, dalla Conferenza delle Regioni e delle Province autonome e dalla Fondazione Nazionale “Gigi Ghirotti”.

Foto: RietiLife ©



Donna di 64 anni con faccia da bambina, ecco il suo segreto



Incolla un cerotto e dimagrisci -4 kg ogni 7 giorni. Confermato



Lavora con Amazon da casa e guadagna 1.500 € al mese. Scopri come



Guadagna € 2.500 al mese con Amazon Investment. Scopri come

Articolo Precedente

« Nutriscore, Mattei (UGCons):
“D'accordo con Centinaio,
vogliamo difendere i prodotti
italiani”

Articolo Successivo

» “Assistenza domiciliare tolta a mia
madre malata di Alzheimer, ora
siamo abbandonati”

ARTICOLI CORRELATI

