

14.6 °C Milano lunedì, Marzo 15, 2021 Accedi



Notizie Oggi



Home > il Post > «Ho deciso, aderisco ai Verdi Europei», dice Beppe Sala

il Post | il Post - Politica | Politica

«Ho deciso, aderisco ai Verdi Europei», dice Beppe Sala

15 Marzo 2021

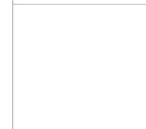
0

[Condividi su Facebook](#) [Tweet su Twitter](#) [G+](#) [P](#)

SEGUICI

	9,799 Fans	MI PIACE
	1,559 Follower	SEGUI
	8,263 Follower	SEGUI
	1,397 Follower	SEGUI

POPOLARE

**Superbike fa tappa a giugno a Misano con un nuovo nome**
15 Marzo 2021**Speranza: obiettivo è vaccinare entro l'estate tutti gli italiani che lo...**
8 Marzo 2021**Borse caute dopo una settimana di corsa. Le trimestrali rilanciano il...**
12 Marzo 2021**Fast & Furious, in 20 anni distrutte auto per un miliardo**
6 Marzo 2021

Carica altro ▾

RACCOMANDATA

**Farnesina, violenze intollerabili Birmania devono finire**

Notizie

Copyright, l'Australia approva la legge per il rimborso dei contenuti editoriali...

La decisione del sindaco di Milano lo allontana dal Partito Democratico, a cui comunque non era mai stato iscritto

A pochi mesi dalle elezioni comunali a Milano, il sindaco Beppe Sala – che si candiderà per un secondo mandato – ha detto in [un'intervista](#) a *Repubblica* che aderirà ai Verdi Europei, partito di idee progressiste e ambientaliste collegato a un gruppo politico che al Parlamento Europeo controlla 73 seggi. Sala sostiene di aver sempre avuto tra le sue priorità i problemi ecologici, tanto da aver creato nella città già nel 2019 un [assessorato alla Transizione ecologica](#), di cui lui stesso gestisce tuttora le deleghe.

ADESSO QUESTI DUE MIEI PERCORSI – SINDACO E APPASSIONATO ECOLOGISTA – SI UNISCONO. E PER ME ADERIRE AI VERDI EUROPEI SIGNIFICA,

PRIMA DI TUTTO, FARE MEGLIO IL SINDACO DI MILANO.

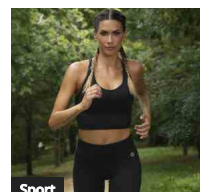
Il partito dei Verdi Europei [ha accolto](#) con grande favore la dichiarazione di Sala, sostenendo che le sue dichiarazioni facciano capire come l'Italia sia «pronta per una forte e ambiziosa svolta ecologista». Sala ha spiegato di voler aderire ai Verdi anche per motivi diversi da quelli ecologici, e che da loro si sente «a casa»:

**SONO FERMAMENTE EUROPEISTI E
SEMPRE IN DIFESA DEI VALORI
DEMOCRATICI E ANTIFASCISTI. SI
SONO DISTINTI PER BATTAGLIE
FONDAMENTALI SULLA GIUSTIZIA E
SULLA RIFORMA FISCALE, SULLE
QUESTIONI DI GENERE, SULLA POVERTÀ
ENERGETICA E, IN GENERALE, SUI
DIRITTI DEI CITTADINI.**

È una decisione importante anche per la politica italiana perché allontana Sala dal Partito Democratico, già in [grave crisi](#) dopo le dimissioni di Nicola Zingaretti da segretario. Sala non è mai stato iscritto al Partito Democratico, ma alle elezioni del 2016 era sostenuto da una coalizione di centrosinistra in cui il PD era di gran lunga il partito più importante, e ciclicamente si parlava di un suo eventuale ingresso nel partito (negli ultimi giorni l'aveva anche auspicato l'ex ministro per il Sud, Peppe Provenzano).

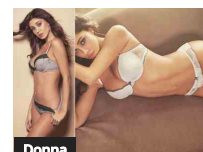
In diverse occasioni [è anche stato proposto](#) come possibile nuovo leader del partito a livello nazionale e candidato presidente del Consiglio. Sala ha fatto capire che sulla sua decisione ha influito anche l'attuale situazione del PD:

**ORA PERÒ IL PD NAZIONALE STA
ATTRAVERSANDO UN MOMENTO
DIFFICILE E IO NON AVREI
PROPRIAMENTE IL DIRITTO DI DIRE LA
MIA DA "INTERNO", PERCHÉ NON LO
SONO, MA ZINGARETTI PAGA LA
SCELTA DEL PD DI DARE TROPPO
SPAZIO, DA TROPPI ANNI, ALLE
CORRENTI. SPERO CHE QUESTO**



Sport

App per l'allenamento a casa: le migliori per un workout completo...



Donna

Belen Rodriguez, super sexy nella nuova collezione di intimo: che schianto...