

ULTIME NOTIZIE



Olanda, un braccialetto che



Search...

attualità europea  
**Kmetro0**

Cronaca

Cultura

Economia

Politica

Mondo

Primo Piano

Speciale

Interviste

Local News24

Altro ▾

## Roma, riaprono Musei Capitolini, Palazzo Braschi e Palaexpo

In **Local News24** 19 Maggio 2020 **Redazione\_Ue**  
66 Views 0 comments



**K metro 0** – Roma – Riaprono oggi al pubblico i Musei Capitolini, il Museo di Roma a Palazzo Braschi e il Palazzo delle Esposizioni. |

Most Read

Commented



0

Nuova Zelanda. Video. Strage di musulmani in due moschee di Christchurch, 49 morti e decine i feriti. L'orrore in un video

**Mondo, Primo Piano**  
15 Marzo 2019

0

Tajani, l'Europa va cambiata, non distrutta - Intervista

**Interviste, Primo Piano**  
15 Novembre 2018

0

Diritti. Chico Forti, commutazione della pena o grazia?

**Speciale** 5 Gennaio 2020

AMICIZIA  
editor, writer

Redazione\_Ue  
EDITOR

PROFILE

Capitolini saranno aperti dal 19 al 21 maggio solo per i possessori MIC previa prenotazione, dal 22 previa prenotazione per tutti (MIC inclusa). Si potrà tornare a vivere, così anche di persona, esperienze fondamentali della vita sociale e culturale per ogni cittadino. La riapertura avverrà nel rispetto delle linee di indirizzo per la riapertura delle attività economiche, produttive e ricreative della Conferenza delle Regioni e delle Province autonome.

**Seguirà a questa prima fase la ripresa delle attività dal 2 giugno** nei musei dell'Ara Pacis, Mercati di Traiano, Fori Imperiali, Centrale Montemartini, Museo di Roma in Trastevere, Galleria d'Arte Moderna, Musei di Villa Torlonia, Museo Civico di Zoologia, Museo Bilotti, Museo Barracco, Museo Napoleonico, Museo Canonica, Museo della Repubblica Romana, Museo Preistorico di Casal de' Pazzi, Museo delle Mura e nelle aree archeologiche aperte al pubblico. Il 3 giugno aprirà anche l'Archivio Storico Capitolino.

**LA MIC COME PASSEPARTOUT.** Grazie alla MIC, lo strumento ideato e creato a luglio 2018 da Roma Capitale – Assessorato alla Crescita culturale, chi vive, lavora e studia a Roma e nella Città Metropolitana avrà nella card lo strumento di eccellenza per entrare al costo di 5 euro per 12 mesi nei Musei Civici. Innanzi tutto, **chi ha già la MIC ha diritto a una proroga di tre mesi della validità della carta.** Poi, per i possessori, la prenotazione obbligatoria allo 060608 sarà gratuita per entrare nei Musei Civici. La chiamata al numero gratuito attiverà un biglietto, anch'esso gratuito, da mostrare all'ingresso insieme alla MIC. Inoltre, per i possessori della card, rimane l'obbligo del preacquisto del biglietto anche per la **mostra Canova. Eterna bellezza**, accessibile con riduzione sul costo del ticket. Anche tutte le categorie beneficiarie di gratuità secondo le norme vigenti dovranno prenotare gratuitamente il turno d'ingresso allo 060608. Si consiglia l'acquisto della MIC Card online (acquisto con 1 euro di prevendita) con ritiro in biglietteria dei musei.

**MUSEI E MOSTRE AI MUSEI CIVICI.** Al Museo di Roma a Palazzo Braschi il pubblico avrà l'opportunità di visitare anche la mostra *Canova. Eterna bellezza*, che vanta un record di oltre 145 mila visitatori prima del lockdown e che è stata eccezionalmente **prorogata fino al 21 giugno 2020**, grazie alla grande disponibilità con cui tutti i musei, nazionali e internazionali, hanno eccezionalmente accettato di rinnovare i prestiti delle loro opere. Ancora un mese, dunque, per

0

Entro il 2020. "Supercomputer motore per alimentare l'economia digitale". L'Estonia aderisce al progetto europeo

**Economia, Speciale**  
25 Agosto 2018

0

Juncker all'Europarlamento: 'no' al nazionalismo malsano, sì al patriottismo illuminato

**Politica, Primo Piano**  
12 Settembre 2018

### Latest Posts



Olanda, un braccialetto che controlla se hai bevuto alcol

**Diritti e integrazione, Speciale**  
19 Maggio 2020



Covid-19, il nodo degli asintomatici: caccia ai numeri reali

**Salute e ambiente**  
19 Maggio 2020



Roma, riaprono Musei Capitolini, Palazzo Braschi e Palaexpo

**Local News24**  
19 Maggio 2020

### Pubblicità



### Most Commented

ammirare le 170 opere di Canova e degli artisti a lui contemporanei, giunte a Roma da alcune tra le più grandi collezioni del mondo. Incorniciate all'interno di un allestimento di grande impatto visivo e raccolte in 13 sezioni, le opere in mostra raccontano l'arte canoviana e il contesto che lo scultore trovò giungendo nell'Urbe nel 1779. La mostra – promossa dall'Assessorato alla Crescita culturale di Roma Capitale, prodotta dalla Sovrintendenza Capitolina ai Beni Culturali e Arthemisia e organizzata con Zètema Progetto Cultura – è curata da Giuseppe Pavanello e realizzata in collaborazione con l'Accademia Nazionale di San Luca e con Gypsotheca e Museo Antonio Canova di Possagno. ORARI: dal lunedì al venerdì dalle 10 alle 19 (chiusura biglietteria ore 18). Sabato e domenica dalle 10 alle 22 (chiusura biglietteria ore 21).

**Il 19 maggio, inoltre, riaprono al pubblico i Musei Capitolini.** Per i primi tre giorni, dal 19 al 21 maggio, il complesso museale pubblico più antico del mondo tornerà a disposizione esclusivamente per i possessori della MIC e, dal 22 maggio, riaprirà le sue sale a tutti i visitatori che potranno di nuovo apprezzare le bellezze delle collezioni permanenti di Palazzo dei Conservatori, Palazzo Nuovo e della Pinacoteca Capitolina. ORARI: dal lunedì alla domenica dalle 9.30 alle 19.30 (chiusura biglietteria ore 18.30).

**COME ACQUISTARE IL BIGLIETTO PER I MUSEI CIVICI.** E' obbligatorio il preacquisto da casa dei biglietti di ingresso ai musei e alle mostre ospitate tramite il sito [www.museiincomuneroma.it](http://www.museiincomuneroma.it) (acquisto con 1€ di prevendita). Una procedura che annullerà le code in biglietteria e ridurrà gli affollamenti nelle sale, grazie all'assegnazione di fasce orarie in cui presentarsi per entrare al museo e iniziare la visita. Una volta completato l'acquisto sarà sufficiente stampare la ricevuta e mostrarla, cartacea o digitale, all'ingresso del museo scelto o della mostra.

**COME SI SVOLGE LA VISITA NEI MUSEI CIVICI.** All'arrivo al museo, il visitatore dovrà attendere il proprio turno di ingresso e mantenere la distanza di sicurezza. Verrà sottoposto a misurazione della temperatura tramite termoscanner. In caso di risultato uguale o superiore ai 37.5 gradi non gli verrà consentito l'accesso. Al termine di questa operazione, con il biglietto pre-acquistato potrà accedere nelle sedi museali senza passare dalla biglietteria, solo mostrando il biglietto sullo smartphone o stampato. Ai varchi di accesso e nelle sale interne saranno disponibili gel disinfettanti



Milano, torna l'incubo del "buco". I segni di una nuova ecatombe da eroina

**Local News24**  
7 Novembre 2019



Matrimoni precoci: un fenomeno tra il diritto e le tradizioni

**Diritti e integrazione**  
6 Novembre 2019



L'usura divora la Lombardia: Imprenditori nel mirino del racket, ma pochi denunciano

**Local News24**  
5 Novembre 2019

#### Featured Videos



Osservazioni del presidente Donald Tusk della riunione straordinaria del Consiglio

**Video** 2 Luglio 2019

#### Che tempo fa



#### Newsletter

Indirizzo email

per igienizzare le mani. All'interno delle sale espositive sarà obbligatorio l'uso delle mascherine e il mantenimento della distanza di sicurezza dalle altre persone. Per evitare assembramenti o affollamenti, è stata predisposta una nuova segnaletica nel percorso di visita.

[Iscriviti](#)

**Sarà possibile l'utilizzo dell'app** – disponibile sugli store IOS e Android – attraverso la quale si potrà acquistare e scaricare la videoguida dei Musei Capitolini. Tutte le informazioni di sicurezza si trovano sul [sito dei Musei in Comune](#) o chiamando lo 060608.

**PALAZZO DELLE ESPOSIZIONI.** A Palazzo delle Esposizioni **le rassegne sono state prorogate**, così in questi giorni di riapertura delle sale si potrà pianificare la visita alla grande **antologica dell'artista americano Jim Dine**, che presenta oltre 60 opere provenienti da collezioni pubbliche e private, europee e americane; mostra che rimarrà aperta fino a data da destinarsi.

Altra mostra che riprende è quella di *Metropoli* di Gabriele Basilico, dedicata a uno dei maggiori protagonisti della fotografia italiana e internazionale, incentrata sul tema della città con oltre 250 opere. La mostra doveva concludersi il 13 aprile, terminerà invece il 2 giugno.

Lo Spazio Fontana ospita *Condizione Assange*, quaranta ritratti di Miltos Manetas, una mostra che apre per restare chiusa. L'esposizione, inaugurata l'11 maggio con il Palazzo chiuso, è costituita da una serie di circa quaranta ritratti ad olio di Julian Assange eseguiti da Miltos Manetas tra febbraio e aprile di quest'anno e vuole rappresentare, fra le molte cose dette e fatte in questi ultimi due mesi in tutto il mondo, un particolare, forse paradossale, contributo di riflessione sulla condizione della reclusione, dell'isolamento, dell'impossibilità dell'incontro. La mostra non si potrà visitare, e manterrà questa condizione anche dopo il 19 maggio. L'unica modalità per esplorarla rimarrà la sua comunicazione e la documentazione delle sue evoluzioni: dalla preparazione dello spazio fisico predisposto ad ospitarla, all'arrivo delle opere, alle interazioni che la accompagnano a partire dal dialogo tra l'artista e Cesare Pietroiusti, con una narrazione che si riflette su più livelli attraverso i canali social e digitali di Palazzo delle Esposizioni e il profilo creato dall'artista.

ORARI: dal martedì al giovedì dalle 10 alle 20; venerdì e sabato dalle 10 alle 22.30; domenica dalle 10 alle 20; lunedì chiuso.

**COME FUNZIONA LA VISITA A PALEXPO.** Un

apposito decalogo igienico-sanitario è stato predisposto per garantire la massima protezione di visitatori e personale addetto. Prima della visita è necessaria la prenotazione gratuita. L'ingresso avverrà con biglietto elettronico o Print@Home da esibire al controllo accessi. Per entrare negli spazi saranno obbligatori la misurazione della temperatura e l'uso della mascherina. Gli ingressi saranno contingentati e scaglionati ogni mezz'ora con obbligo di seguire la segnaletica e mantenere la distanza di sicurezza. Saranno vietati gli **a s s e m b r a m e n t i**. **I n f o r m a z i o n i** su [www.palazzoesposizioni.it](http://www.palazzoesposizioni.it).

**Condividi:**

Braschi
  Capitolini
  Musei
  Palaexpo
  palazzo

riaprono
  Roma

Local News24

## Posts Carousel



Olanda, un braccialetto che controlla se hai bevuto alcol

**Diritti e integrazione, Speciale**  
19 Maggio 2020



Covid-19, il nodo degli asintomatici: caccia ai numeri reali

**Salute e ambiente** 19 Maggio 2020

## Leave a Comment

Your email address will not be published. Required fields are marked with \*

 Your Name \*

 Your Email \*

 Website

 Comment \*

POST COMMENT

## About Kmetro0

Periodico di attualità Europeo informa i lettori su economia, finanza, politiche imprenditoriali e tempo libero anche attraverso le pagine Facebook e Google+, il profilo Twitter, il canale ufficiale Youtube e il profilo LinkedIn.

Contatti

Email: [redazione@kmetro0.it](mailto:redazione@kmetro0.it)

Kmetro0

Editore: Nizar Ramadan  
Direttore responsabile: Alessandro Cardulli

## Seguici sui social



## Post Recenti



Olanda, un braccialetto che controlla se hai bevuto alcol

Diritti e integrazione, Speciale  
19 Maggio 2020



Covid-19, il nodo degli asintomatici: caccia ai numeri reali

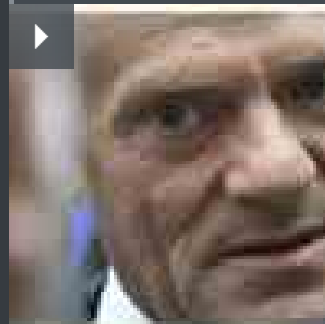
Salute e ambiente  
19 Maggio 2020



Roma, riaprono Musei Capitolini, Palazzo Braschi e Palaexpo

Local News24  
19 Maggio 2020

## Video Gallery



Osservazioni del presidente Donald Tusk della riunione straordinaria del Consiglio

Video 2 Luglio 2019

[Redazione](#) [Links utili](#) [Privacy Policy](#) [Contatti](#)

MI CC  
MEDIA  
INTERNATIONAL  
COMMUNICATION  
CLUB

© 2019 Copyright Kmetro0 - Editore: Nizar Ramadan