

ASSOCIAZIONI  
CRISTIANE  
LAVORATORI  
ITALIANI

Cerca



COMUNICATI STAMPA

IN PRIMO PIANO

VICINI A DISTANZA

## Alleanza contro la povertà: importante agire subito, le misure del Governo vanno nella giusta direzione

L'Alleanza contro la povertà in Italia **giudica positivamente le misure varate** ieri dal Governo.

**Da un lato è importante aver riconosciuto e rafforzato il ruolo dei comuni** quali enti di prossimità che agiscono insieme al Terzo settore e alle parti sociali. **Dall'altro apprezziamo che si sia annunciato un intervento straordinario che affronti l'emergenza legata alla riduzione dei redditi** al fine di prevenire l'aumento della popolazione in condizione di bisogno.

In aggiunta a questi interventi **rimane necessario il rafforzamento del fondo Rdc per sostenere tutte le persone in povertà.**

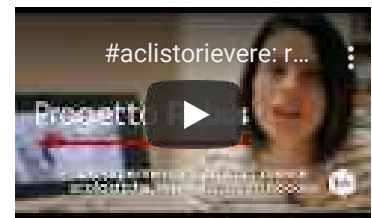
L'**Alleanza contro la Povertà in Italia** ([www.alleanzacontrolapoverta.it](http://www.alleanzacontrolapoverta.it)) – nata alla fine del 2013, raggruppa un ampio numero di soggetti sociali che hanno deciso di contribuire in maniera collettiva alla costruzione di adeguate politiche pubbliche contro la povertà assoluta nel nostro Paese.

L'Alleanza è composta da 36 realtà – associazioni, rappresentanze dei Comuni e delle Regioni, enti di rappresentanza del terzo settore, e sindacati –

emergenza Coronavirus

SCOPRI

#ACLISTORIEVERE



IN PRIMO PIANO

Alleanza contro la povertà: importante agire subito, le misure del Governo vanno nella giusta direzione  
29 Marzo 2020

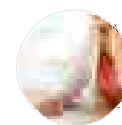
INIZIATIVE ACLI



Acli Lecce: "Ricorda: non sei solo!"  
27 Marzo 2020



Acli Cuneo: Un impegno comune per il sostegno di ospedali e strutture mediche e sanitarie  
15 Marzo 2020



Acli Catania: "Lontani ma sempre al tuo fianco"  
15 Marzo 2020

VIDEO



che portano in dote sensibilità ed esperienze legate ai soggetti che svolgono su tutto il territorio nazionale attività a favore di chi vive condizioni d'indigenza.

Sono soggetti fondatori: Acli, ActionAid, Anci, Azione Cattolica Italiana, Caritas Italiana, Cgil, Cisl, Uil, Cnca, Comunità di Sant'Egidio, Confcooperative, Conferenza delle Regioni e delle Province Autonome, Federazione Nazionale Società di San Vincenzo De Paoli Consiglio Nazionale Italiano – Onlus, Fio.PSD, Forum Nazionale del Terzo Settore, Jesuit Social Network, ALI – Autonomie Locali Italiane, Save the Children, Umanità Nuova-Movimento dei Focolari.

Sono soggetti aderenti: Adiconsum, Arci, Associazione Generale Cooperative Italiane, Associazione Professione in Famiglia, ATD Quarto Mondo, Banco Farmaceutico, CSVnet – Coordinamento Nazionale dei Centri di Servizio per il Volontariato, Comunità Papa Giovanni XXIII, Confederazione Nazionale delle Misericordie d'Italia, Croce Rossa Italiana, Federazione SCS, Focsiv, Fondazione L'Albero della Vita onlus, Fondazione ÉBBENE, Gvvaic Italia, Legacoopsociali, Piccola Opera della Divina Provvidenza del Don Orione, U.N.I.T.A.L.S.I. – Unione Nazionale Italiana Trasporto Ammalati a Lourdes e Santuari Internazionali.

Temi Acli: [attualità](#) [politica](#) [povertà](#)

Condividi questo post



Potrebbero interessarti



**Acli Colf: di fronte all'emergenza coronavirus bisogna tutelare anche colf e badanti**

28 Marzo 2020



**Coronavirus, Rossini, per la famiglia misure concrete subito: casa, cibo e connessione**

27 Marzo 2020



**Urge un piano straordinario per il sociale. Paradigma di un'epoca**



**Acli Lecce: "Ricorda: non sei solo!"**

27 Marzo 2020



TEMI ACLI



SALA STAMPA



Comunicati stampa e rassegna Acli

[LEGGI](#)

GALLERY MULTIMEDIALE



Raccolta video eventi e iniziative

[LEGGI](#)